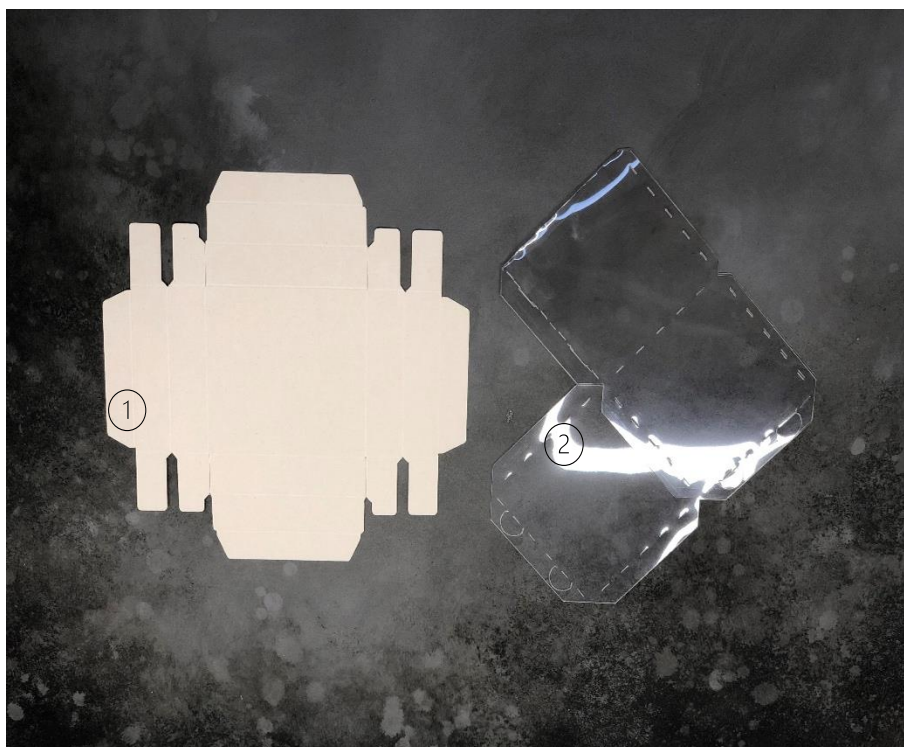
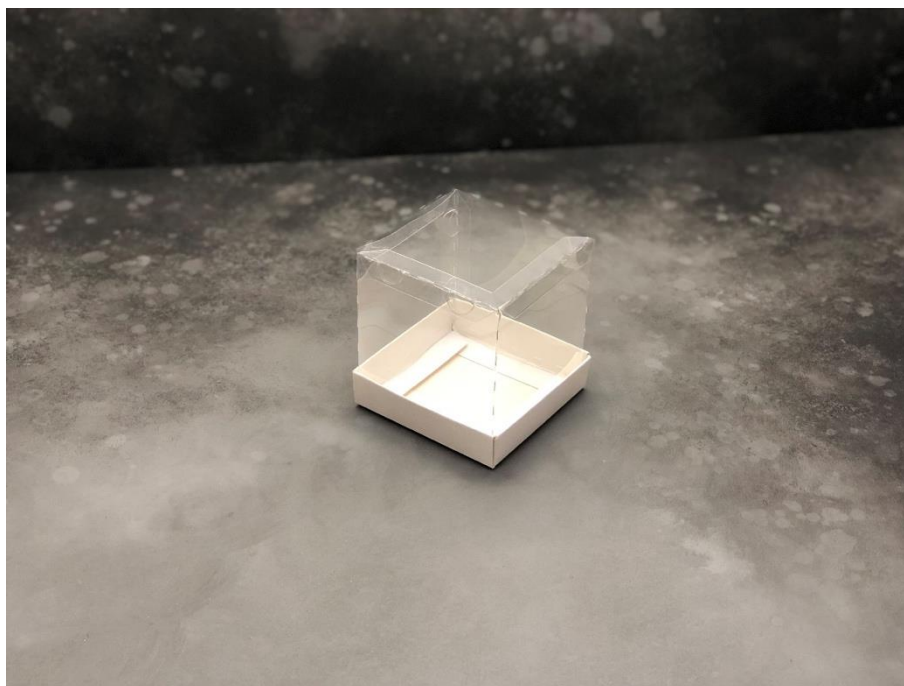


## Коробка с прозрачной крышкой 8x8x8см (арт. 7055)

Рассмотрим схему сборки коробки.

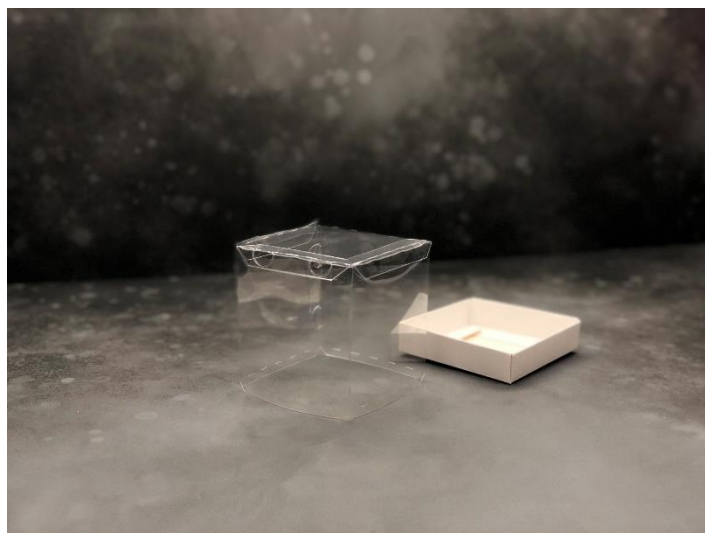


**Коробка состоит из 2-х частей:**

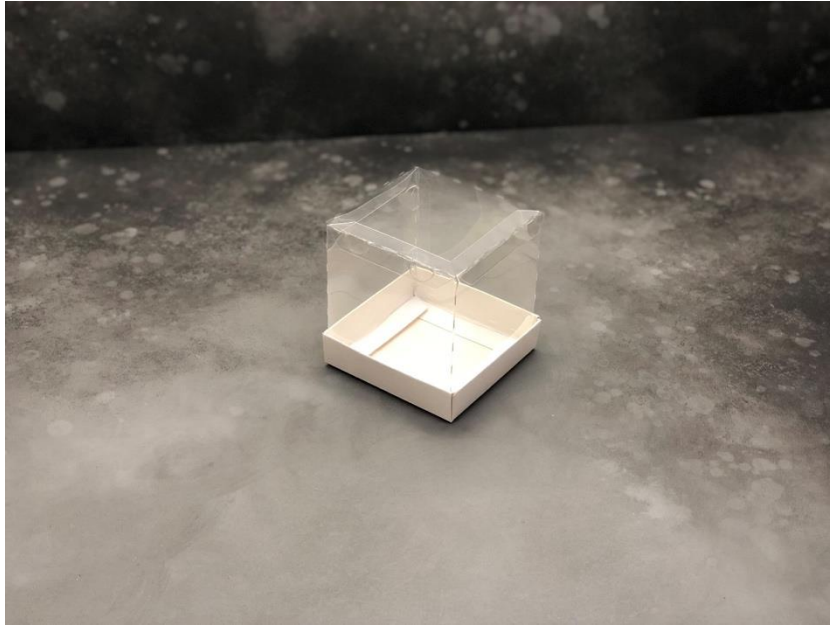
1. Подложка
2. Пластиковая часть (окно)



1. Определяем лицевую и изнаночную сторону (внутренняя сторона матовая, с первого взгляда она даже может показаться желтоватой, внешняя сторона более глянцевая и, за счет этого, она белее).
2. Загибаем каждую сторону по имеющимся на коробке линиям, повторяем эти действия со всеми частями коробки.



3. Складываем верхнюю прозрачную часть по принципу пазла, выступающую часть вставляем в отверстия на сгибе.
4. Нижнюю часть: складываем вдвое выступающие части, они служат как «стенка» для боковых сторон.



**В итоге у нас получается коробка для ваших пирожных.**