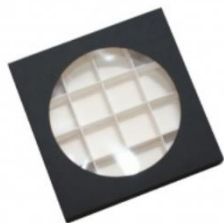


Коробка для 16-ти конфет Белая (арт. 4838)

На примере данной коробки рассмотрим схему сборки коробок.



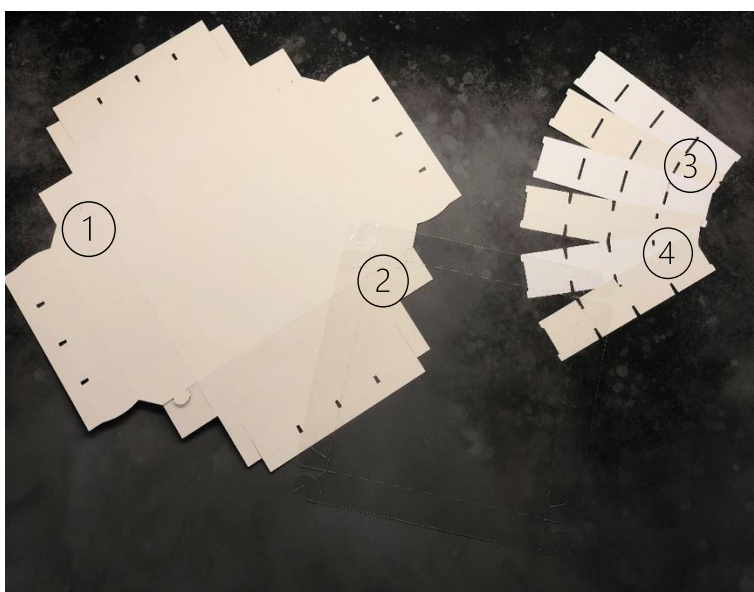
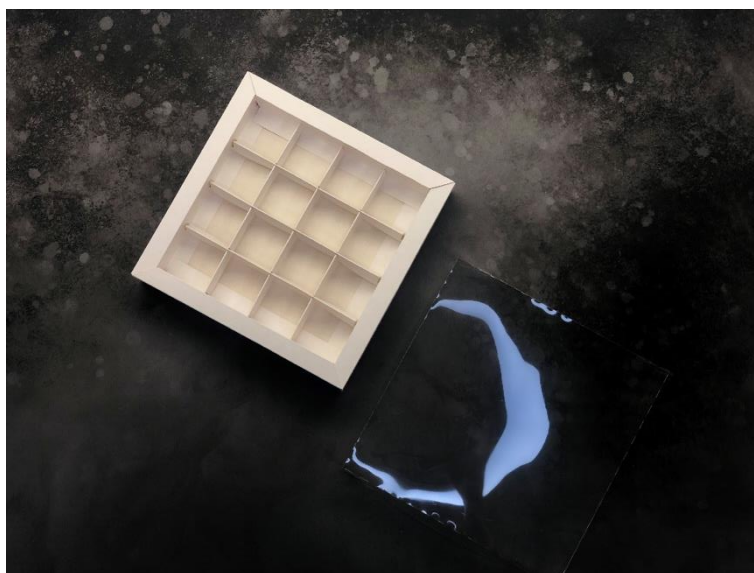
Коробка на 16 конфет Чёрная
18x18x3,5 см



Коробка на 16 конфет «Рубиновое
сердце» Красная 18x18x3,5 см



Коробка на 16 конфет «Хрустальное
сердце» Чёрная 18x18x3,5 см

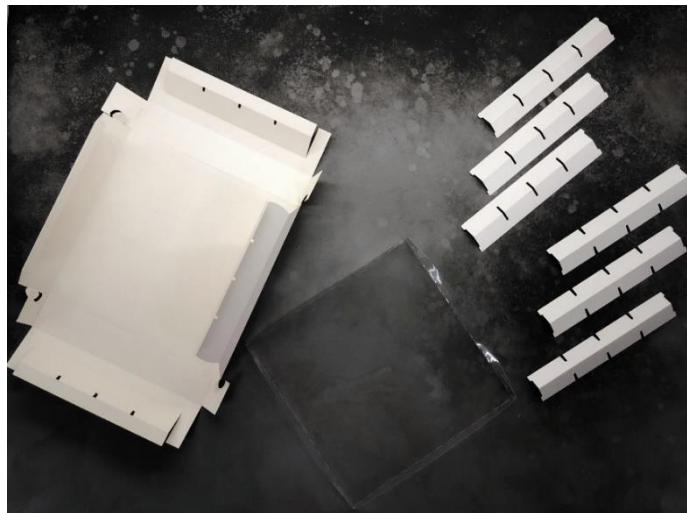


Коробка состоит из 4-х частей:

1. Дно
2. Верхняя часть
3. 3 разделителя с внутренними прорезями
4. 3 разделителя с внешними прорезями

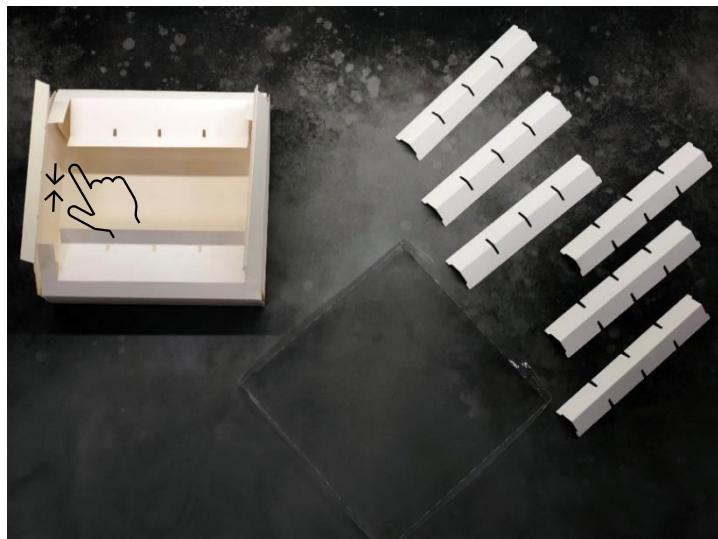
1. Определяем лицевую и изнаночную сторону (внутренняя сторона матовая, с первого взгляда она даже может показаться желтоватой, внешняя сторона более глянцевая и, за счет этого, она белее).

2. Загибаем каждую сторону по имеющимся на коробке линиям, повторяем эти действия со всеми частями коробки.



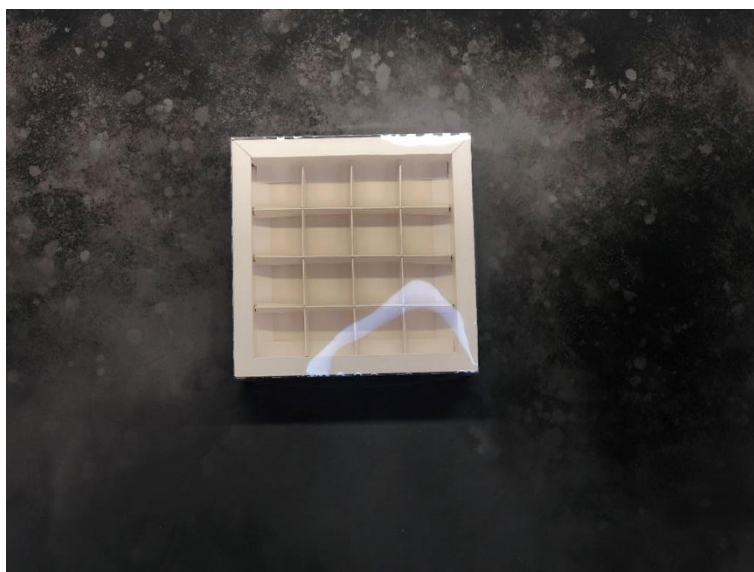
3. Верхнюю часть коробки собираем по принципу пазла, выступающая часть вставляется в отверстие на сгибе.

4. Складываем коробку таким образом, чтобы «ушки»  оказались открыты со всех четырех сторон.





5. Загибаем оставшиеся стороны внутрь и аккуратно вставляем разделители, начиная с разделителей с внутренними прорезями.



В итоге у нас получается коробочка для ваших конфет.