

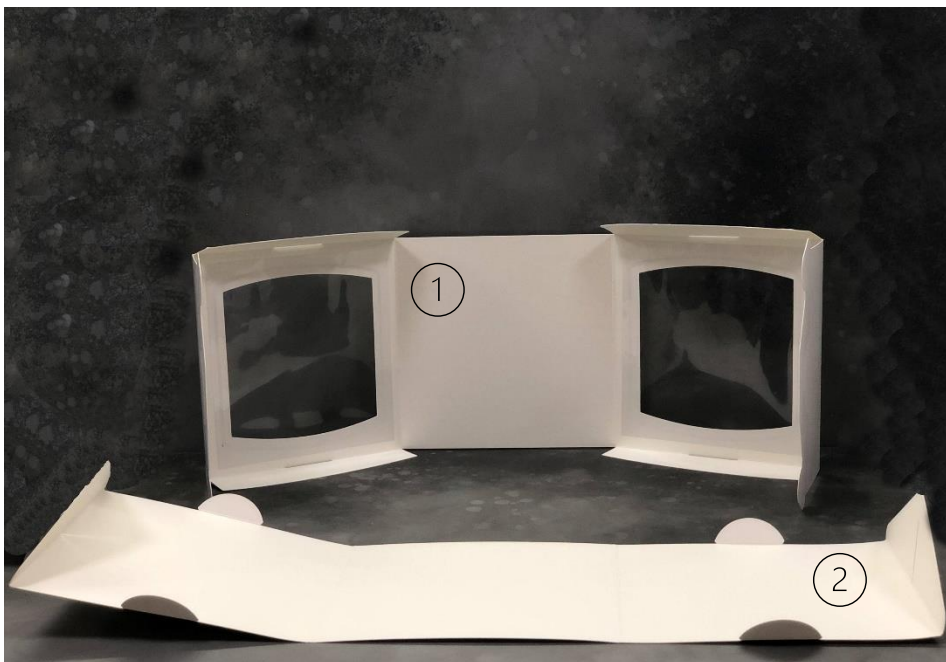
Коробка для торта с 2 окнами 20x20x20 см (Арт. 5422)

На примере данной коробки рассмотрим схему сборки коробок.



Коробка для торта с 2 окнами
25x25x20 см





Коробка состоит из 2-х частей:

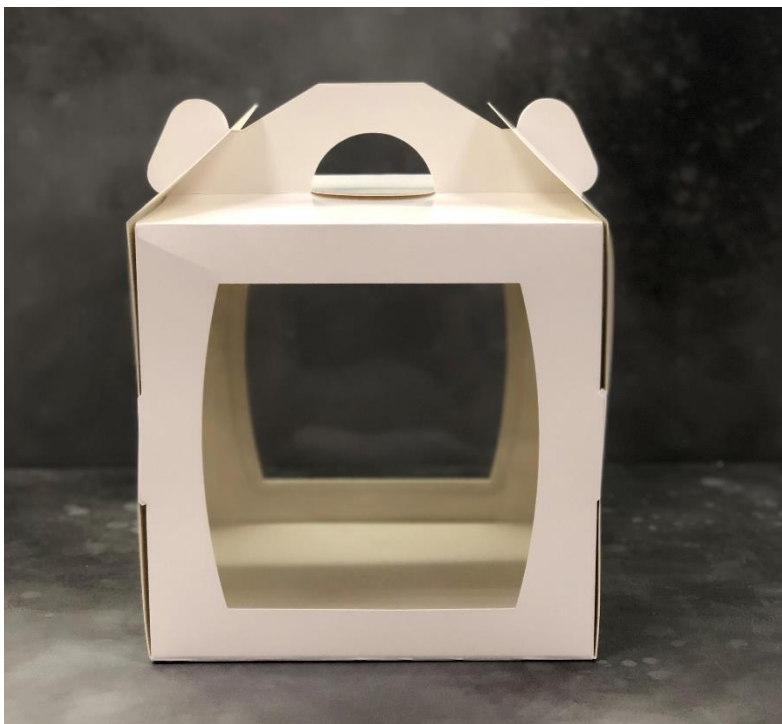
1. Часть с окнами
2. Часть без окон



1. Кладем части крест-накрест: часть с окнами снизу, а часть без сверху.
2. Вставляем «ушки +» части, которая без окна, в отверстия фрагмента с окнами, до того момента пока они не закроются как замок, так делаем со всех 4-х сторон.



3. Закрываем коробку: в фрагменте без окна есть прорези, в которые мы вставляем ответные части в форме «ушка» ➡».



В итоге у вас получится коробка для вашего торта.