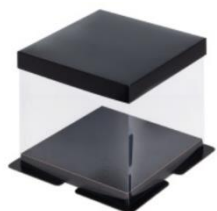
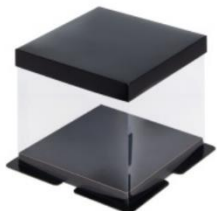


Коробка для торта Премиум Серебро 23,5x23,5x22см (арт. 7556)

На примере данной коробки рассмотрим схему сборки коробок.



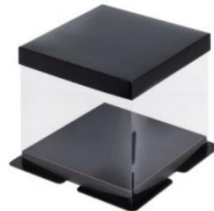
Коробка для торта Чёрная/
Прозрачная 23,5x23,5x22 см



Коробка для торта Чёрная/
Прозрачная 26x26x28 см



Коробка для торта Серебро/
Прозрачная 26x26x28 см

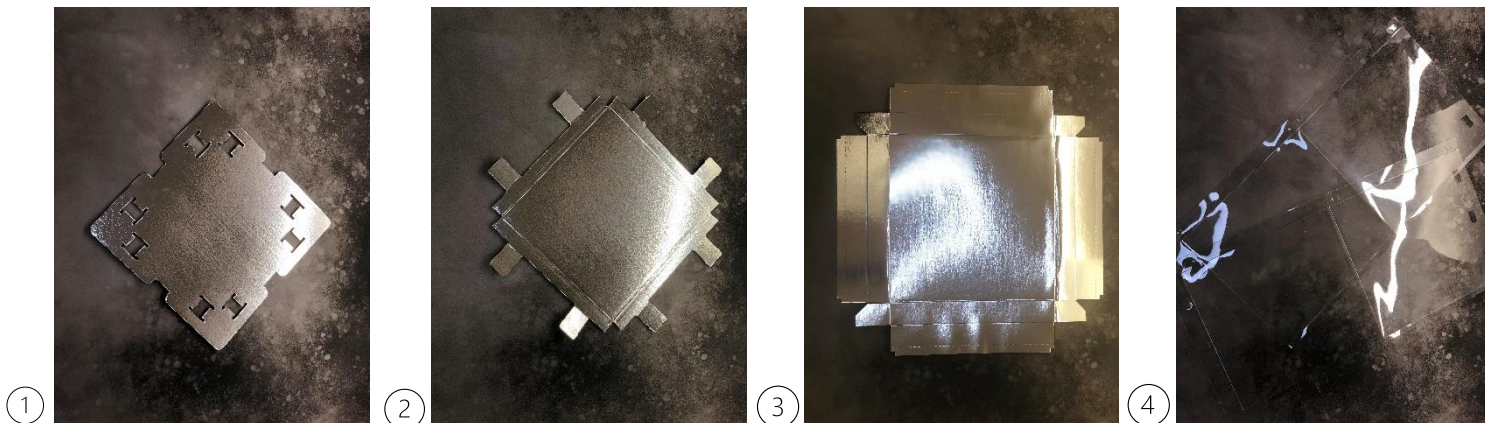


Коробка для торта Премиум Чёрная
30x30x28 см



Коробка для торта Премиум
Серебро 30x30x28 см



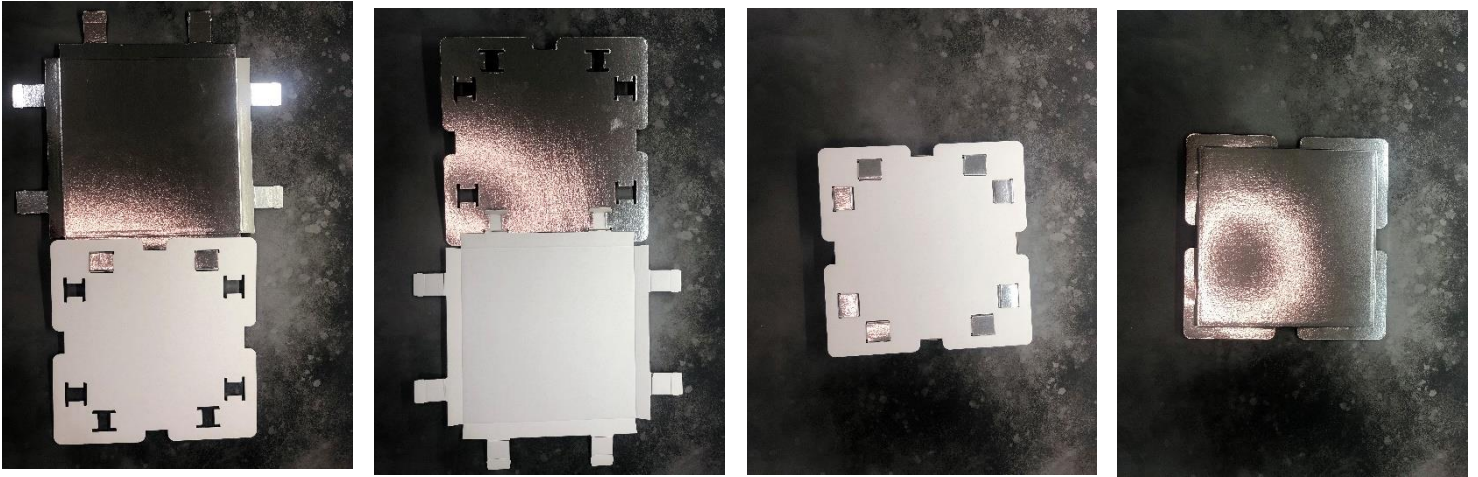


Коробка состоит из 4-х частей:

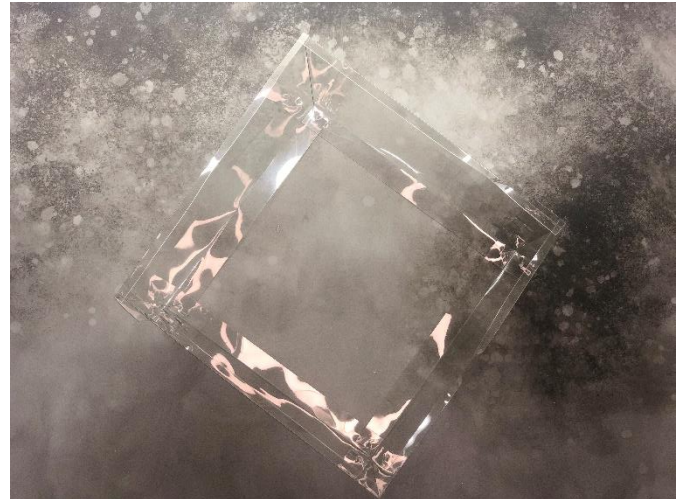
1. Дно
2. Подложка
3. Верхняя часть
4. 2 пластиковых части (окна)



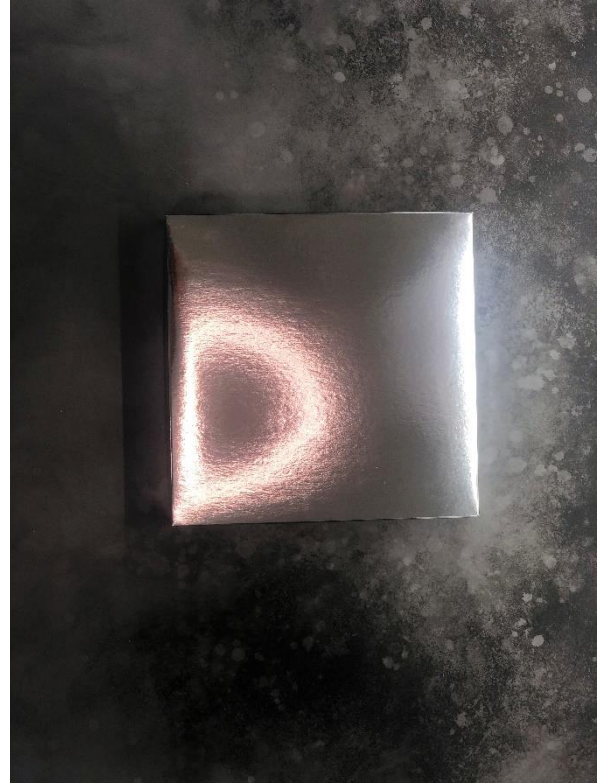
1. Загибаем каждую сторону по имеющимся на коробке линиям. На подложке загибаем только борта, не трогая при этом «крылья» коробки. На пластиковых частях коробки загибаем все стороны, узкий край загибаем максимально внутрь, в дальнейшем он будет служить нам как «распорка». У верхней части по имеющимся линиям загибаем части внутрь, а те, что с пунктирной линией - наружу. В итоге у нас получается, что мы обработали все части коробки, кроме дна.



2. Собираем нижнюю часть коробки: ушки вставляем в прорези дна таким образом, чтобы у нас получилась петелька, так поступаем со всеми 8-ю ушками, чтобы в итоге у нас получилась единая объемная конструкция.



3. Собираем 2 прозрачных части: на прозрачных частях с одной стороны у нас есть прямоугольные отверстия, а с другой стороны - полукруглые выступающие части. Нужно их собрать как «замок». В итоге у вас получится куб, вверху которого будут все широкие поля, а внизу - узкие.



4. Собираем верхнюю часть коробки: заворачиваем все согнутые части внутрь.
5. Соединяем все части вместе: на дно коробки устанавливаем прозрачную часть узким краем вниз и закрываем верхней частью.



В итоге у вас получится коробка для вашего торта.