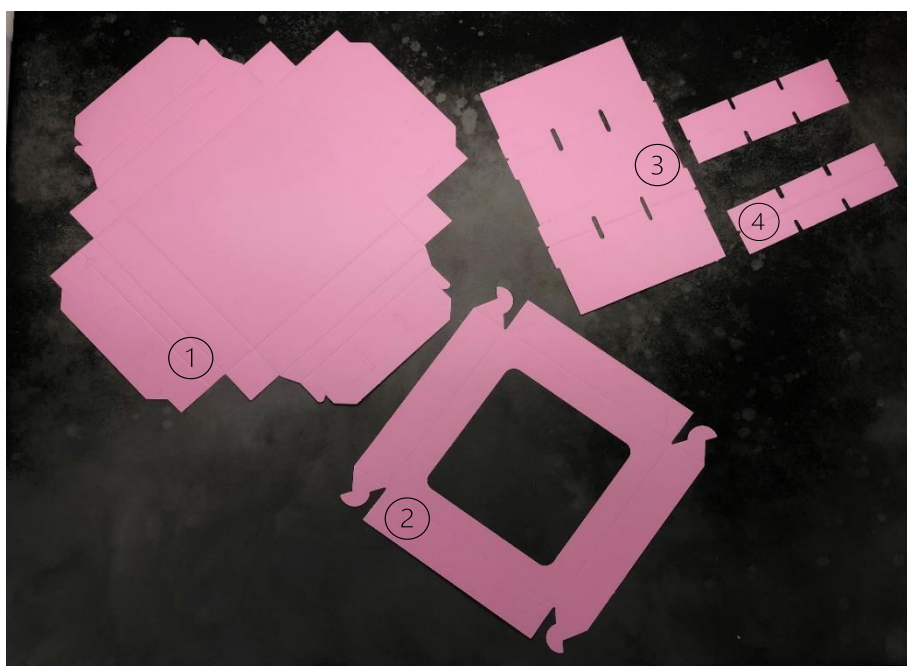
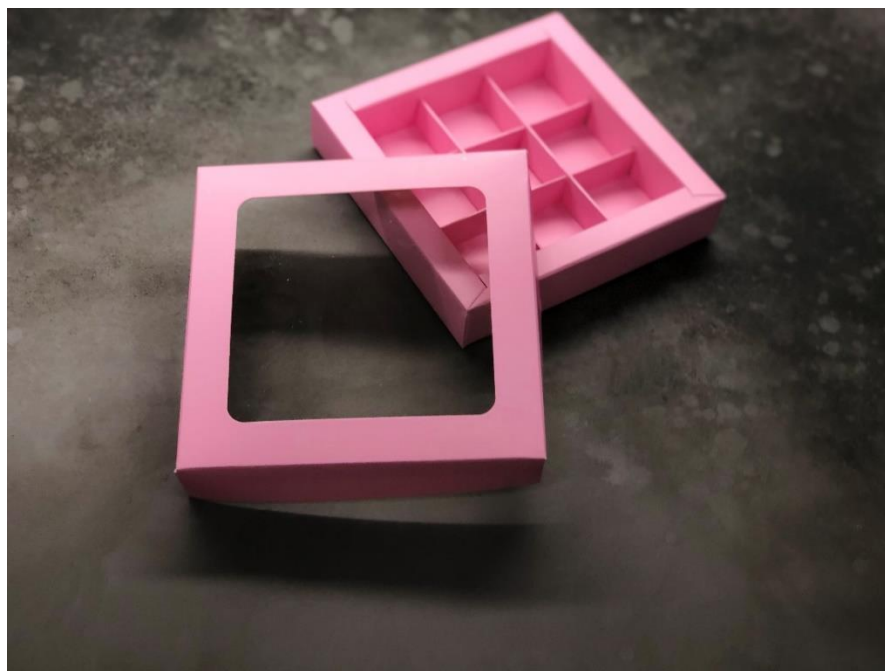


Коробка для 9-ти конфет «Розовая»

На примере данной коробки рассмотрим схему сборки коробки.



Коробка состоит из 4-х частей:

1. Дно
2. Верхняя часть
3. Разделитель с внутренними прорезями
4. 2 разделителя с внешними прорезями



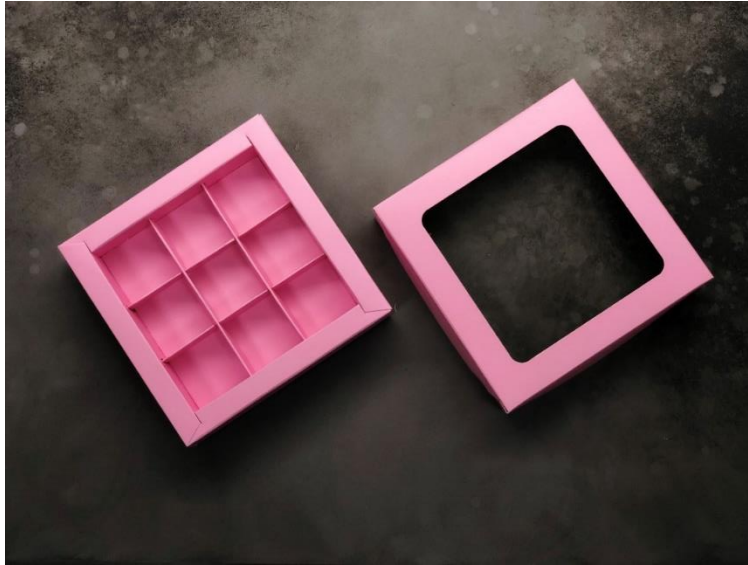
1. Загибаем каждую сторону по имеющимся на коробке линиям, повторяем эти действия со всеми частями коробки.



2. Верхнюю часть коробки собираем по принципу пазла, выступающая часть вставляется в отверстие на сгибе.
3. Складываем коробку таким образом, чтобы «ушки» оказались открыты со всех четырех сторон, далее закладываем боковые стороны таким образом, чтобы они плотно сомкнулись.



4. Аккуратно вставляем разделители с внутренними прорезями. Сверху устанавливаем разделители с внешними прорезями.



В итоге получается коробка для ваших конфет.