

## Коробка для торта 24x24x20 (Арт. 8172)

На примере данной коробки рассмотрим схему сборки коробок.



Коробка для торта с ручкой  
26x26x20 см

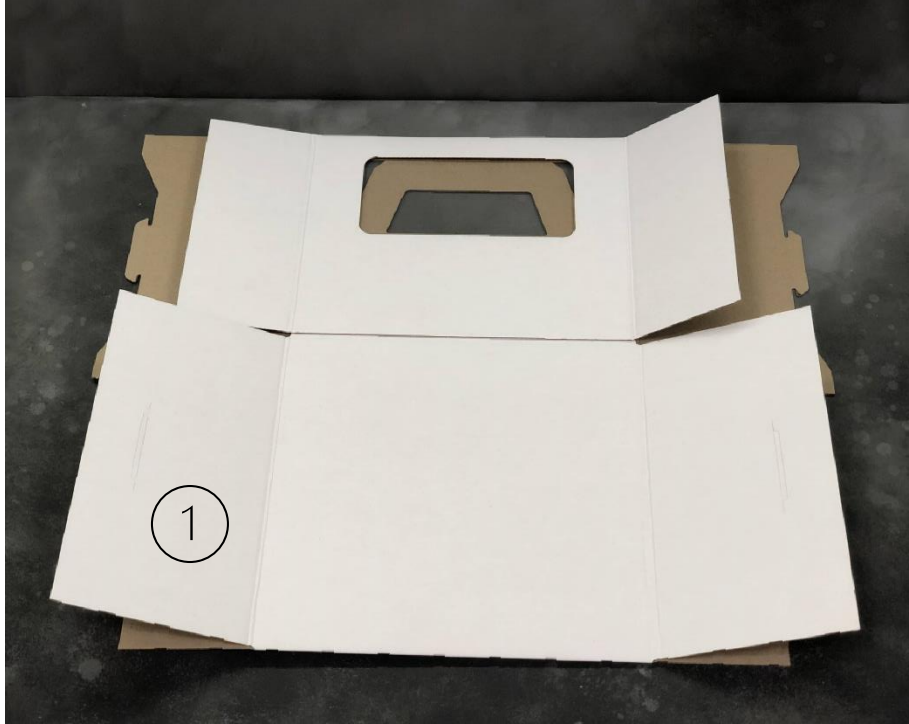


Коробка для торта с ручкой,  
30x30x19 см



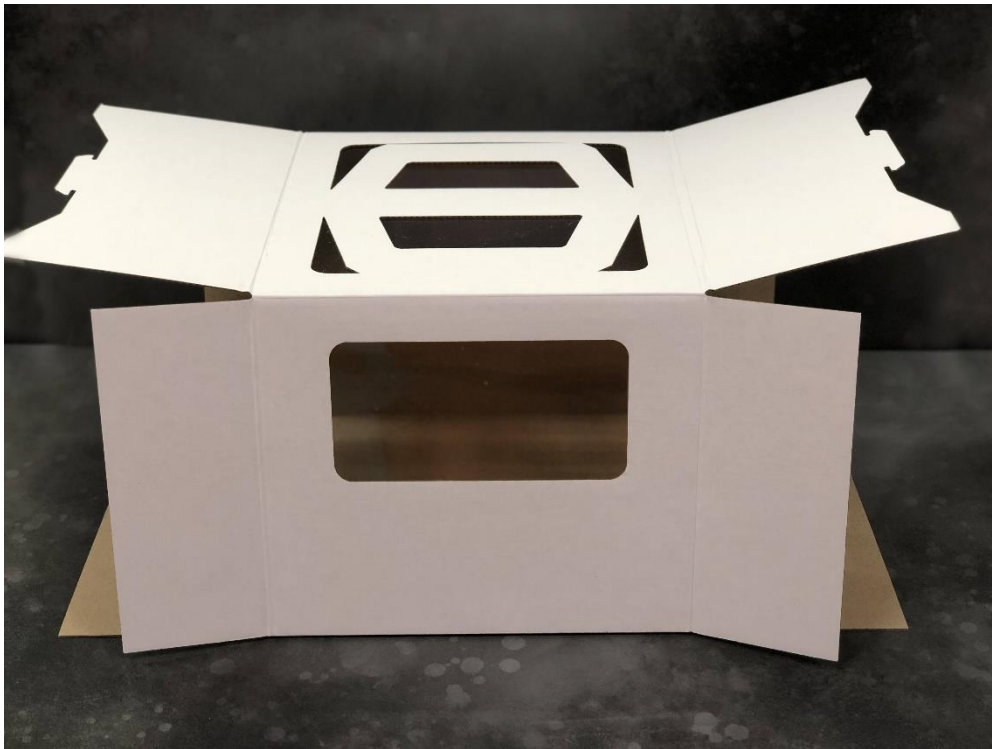
Коробка для торта с ручкой  
30x30x22 см



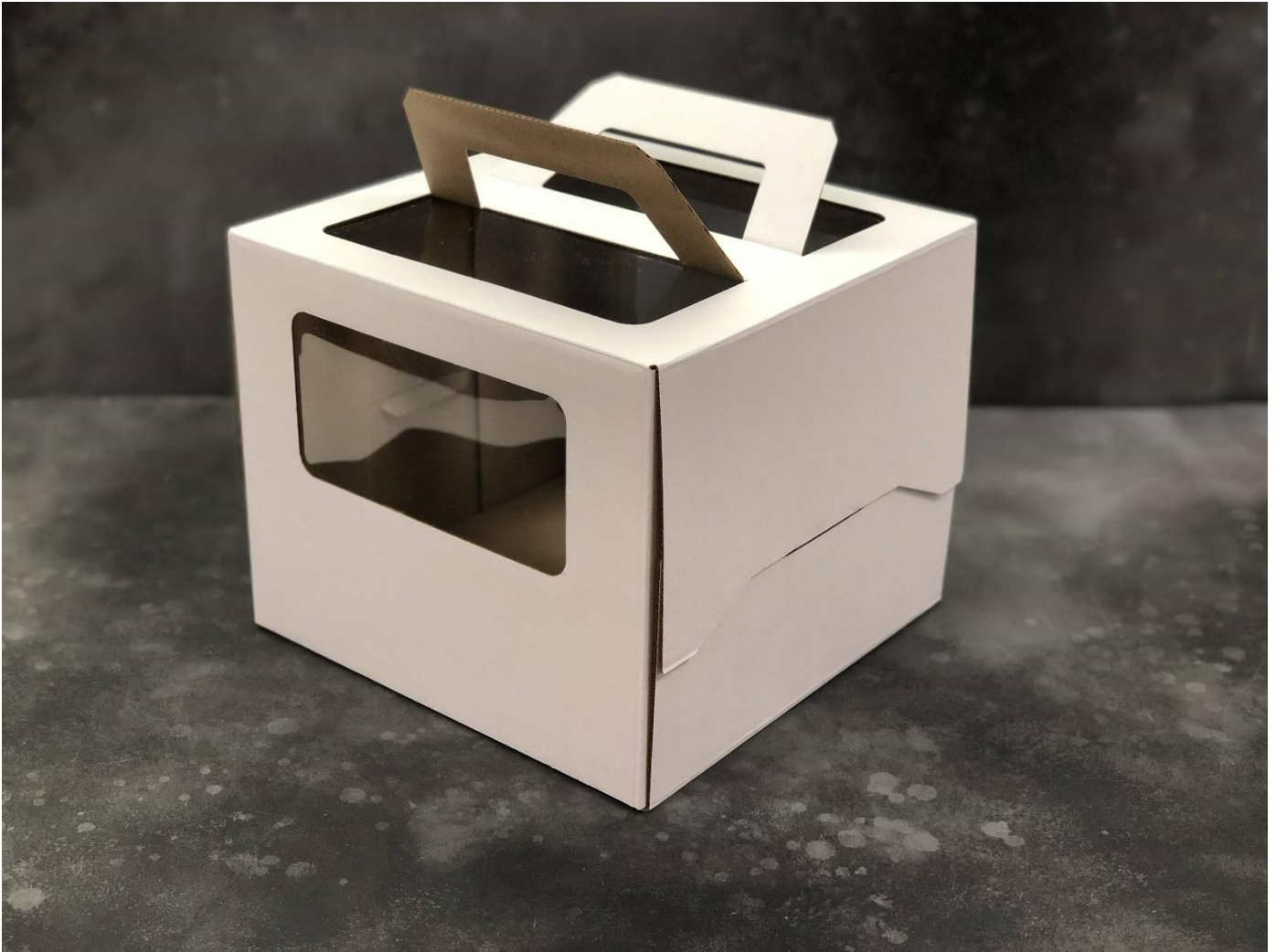


**Коробка состоит из 1-й части:**

1. Единая часть с окном и ручками



1. Загибаем все части и закрываем боковые стороны коробки.



В итоге у вас получится коробка для вашего торта.